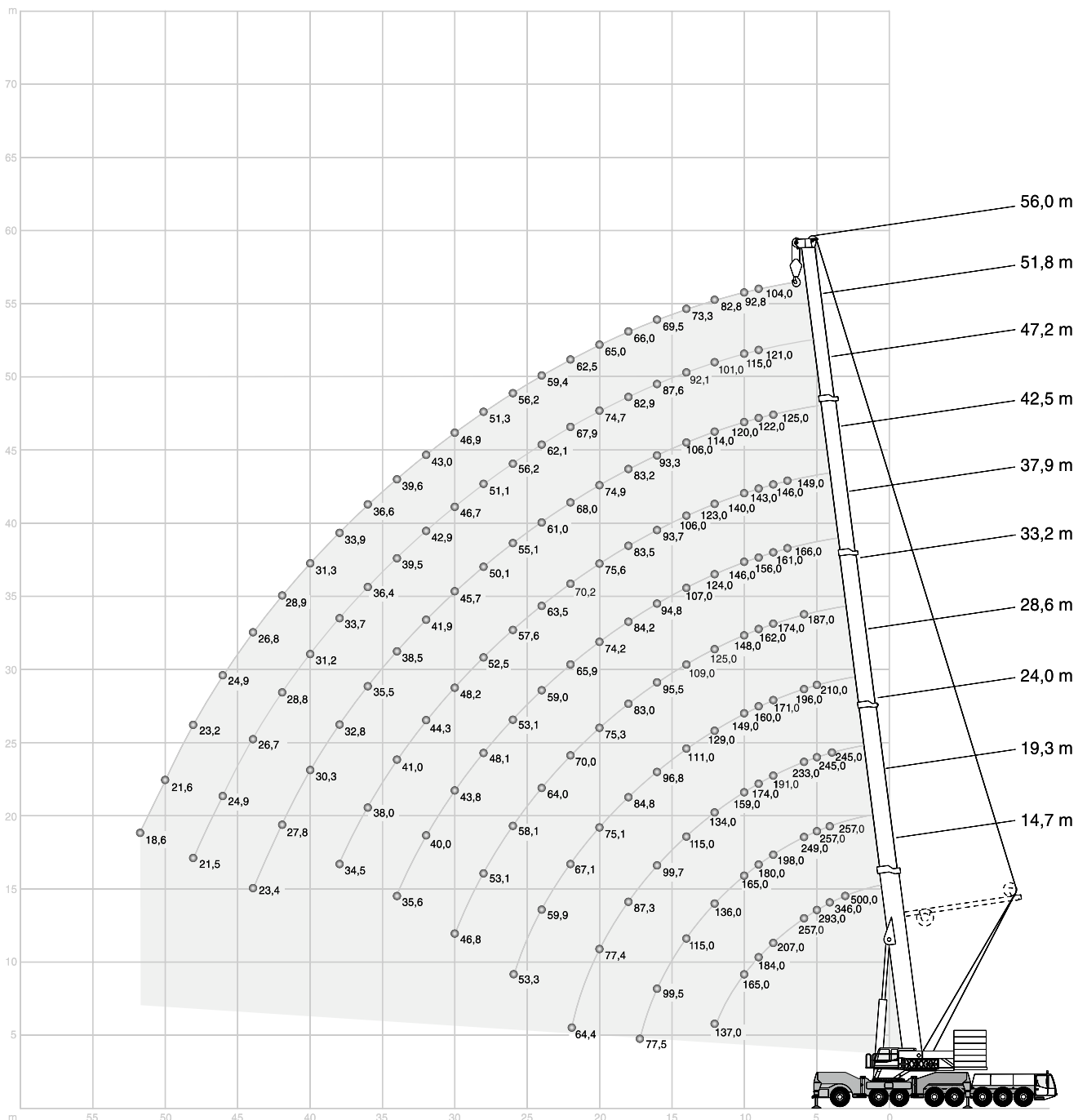


## CARACTÉRISTIQUES TECHNIQUES

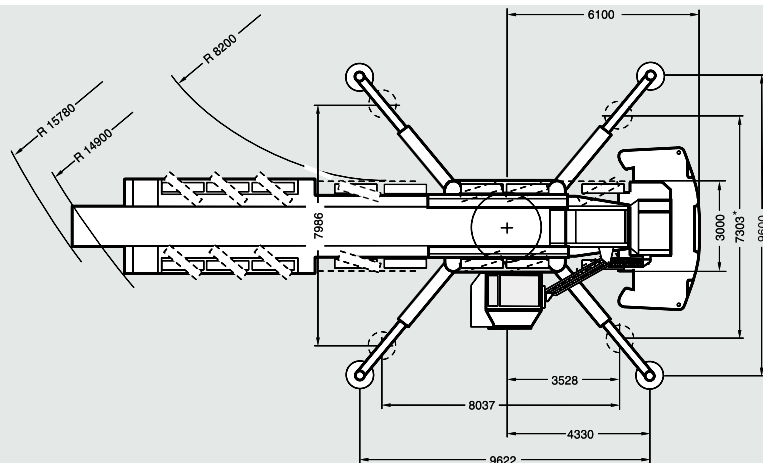
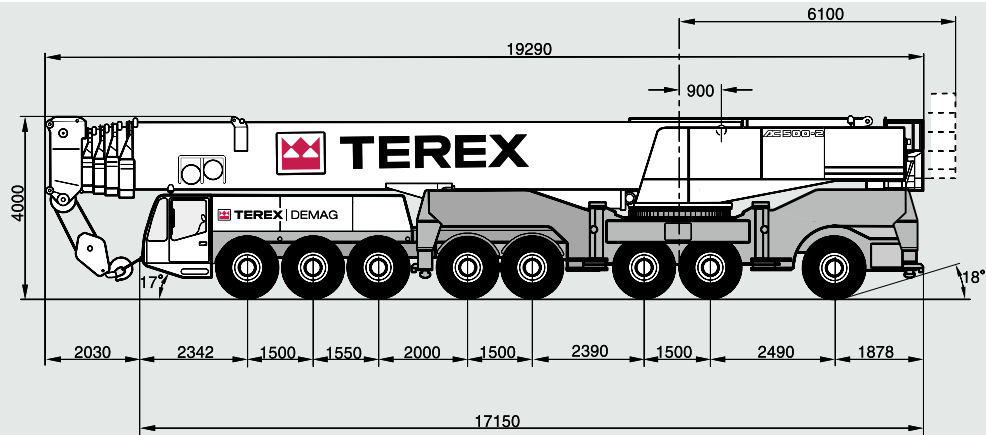
- Nombre d'essieux
- Poids total de la grue
- Plaques de répartition
- Contrepoids jusque
- HA
- HAV
- LF
- WIHI

8  
96T (12T/essieu)  
2,35m X 4m X 0,24m  
180T  
56m en 5 éléments  
6m à 30m  
8,4m à 62,4m  
24m à 90m



# 500T

## AC500-2



160 t		360°													
Portée	m	14,7 <sup>1)</sup>	14,7	19,3	19,3	24,0	24,0	28,6	33,2	37,9	42,5	47,2	51,8	56,0	
m	t	t	t	t	t	t	t	t	t	t	t	t	t	t	m
3	500,0	257,0	-	-	-	-	-	-	-	-	-	-	-	-	3
3,5	381,0*	257,0	257,0	257,0	-	-	-	-	-	-	-	-	-	-	3,5
4	346,0	257,0	257,0	257,0	245,0	245,0	-	-	-	-	-	-	-	-	4
4,5	317,0*	257,0	257,0	257,0	245,0	245,0	-	-	-	-	-	-	-	-	4,5
5	293,0	253,0	257,0	252,0	245,0	245,0	210,0	-	-	-	-	-	-	-	5
6	257,0	224,0	249,0	224,0	233,0	224,0	196,0	166,0	-	-	-	-	-	-	6
7	231,0	201,0	221,0	201,0	211,0	201,0	184,0	156,0	142,0	-	-	-	-	-	7
8	207,0	182,0	198,0	182,0	191,0	182,0	171,0	146,0	134,0	117,0	-	-	-	-	8
9	184,0	166,0	180,0	166,0	174,0	166,0	160,0	138,0	125,0	110,0	95,3	82,9	-	-	9
10	165,0	153,0	165,0	153,0	159,0	152,0	149,0	130,0	118,0	104,0	89,9	78,6	66,8	-	10
12	137,0	131,0	136,0	131,0	134,0	130,0	129,0	115,0	103,0	93,5	80,4	71,0	61,2	-	12
14	-	-	115,0	112,0	115,0	111,0	111,0	102,0	91,1	84,1	72,5	64,4	56,0	-	14
16	-	-	99,5	97,2	99,7	95,9	96,8	90,5	80,9	75,8	65,9	58,7	51,2	-	16
18	-	-	75,9	77,5	87,3	83,9	84,8	80,5	72,8	68,5	60,2	53,7	46,9	-	18
20	-	-	-	-	77,4	74,2	75,1	72,5	66,1	62,1	55,1	49,4	43,1	-	20
22	-	-	-	-	64,3	64,4	67,1	66,2	60,2	56,5	50,7	45,5	39,7	-	22
24	-	-	-	-	-	-	59,9	61,0	55,0	51,6	46,7	42,1	36,7	-	24
26	-	-	-	-	-	-	53,3	54,6	50,3	47,3	43,2	39,1	34,1	-	26
28	-	-	-	-	-	-	-	49,1	46,2	43,6	40,2	36,4	31,8	-	28
30	-	-	-	-	-	-	-	44,4	42,5	40,4	37,6	34,0	29,8	-	30
32	-	-	-	-	-	-	-	-	39,4	37,8	35,4	32,0	28,1	-	32
34	-	-	-	-	-	-	-	-	36,0	35,2	33,3	30,0	26,3	-	34
36	-	-	-	-	-	-	-	-	-	32,9	31,6	28,5	24,8	-	36
38	-	-	-	-	-	-	-	-	-	30,3	29,8	26,9	23,3	-	38
40	-	-	-	-	-	-	-	-	-	28,0	28,2	25,6	22,1	-	40
42	-	-	-	-	-	-	-	-	-	-	26,3	24,3	20,8	-	42
44	-	-	-	-	-	-	-	-	-	-	24,5	23,1	19,8	-	44
46	-	-	-	-	-	-	-	-	-	-	-	22,0	18,7	-	46
48	-	-	-	-	-	-	-	-	-	-	-	20,9	17,8	-	48
50	-	-	-	-	-	-	-	-	-	-	-	-	17,0	-	50
52	-	-	-	-	-	-	-	-	-	-	-	-	16,2	-	52